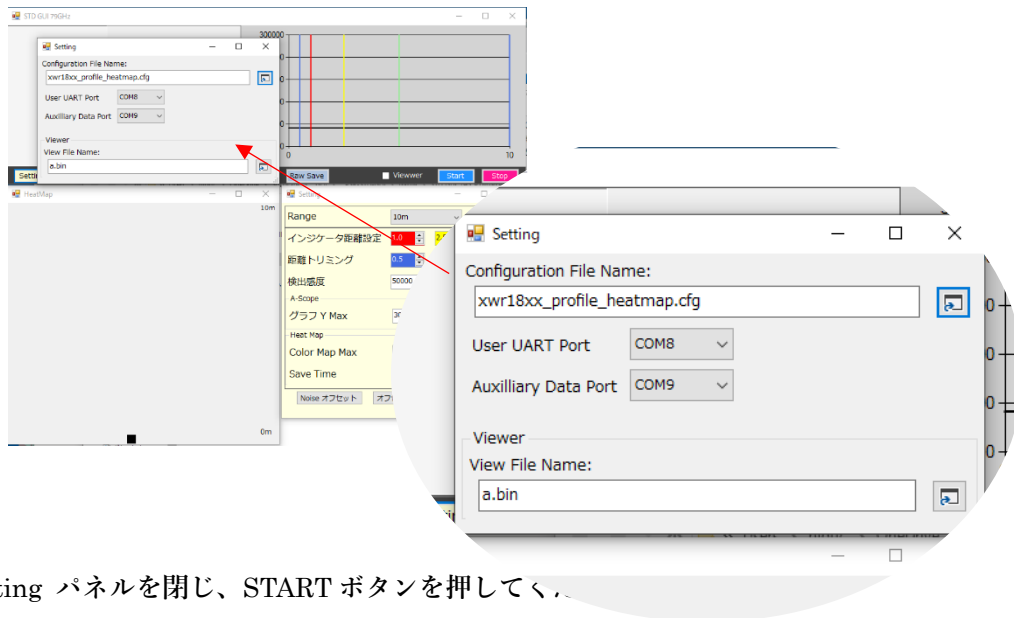
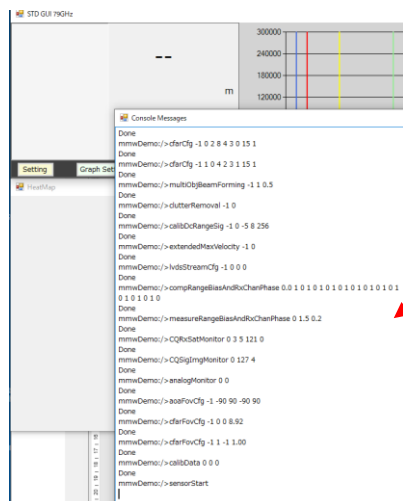


Setting パネルから Config ファイルを読み込んでください。(xwr18xx_profile_heatmap.cfg)
USB の VCP (COM ポート) 番号を合わせます。
若番から上位に振られます。

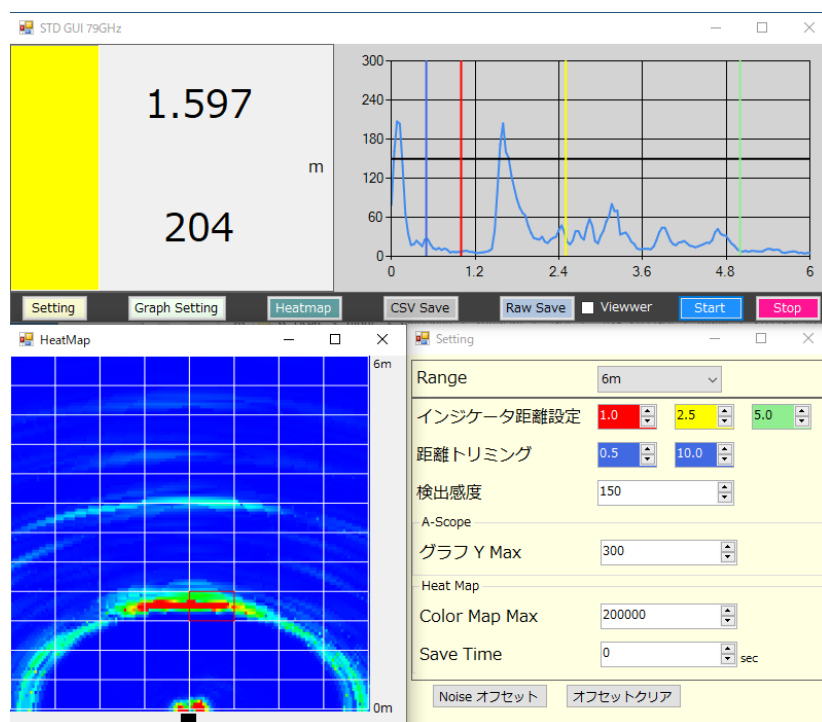


Setting パネルを閉じ、START ボタンを押してください。

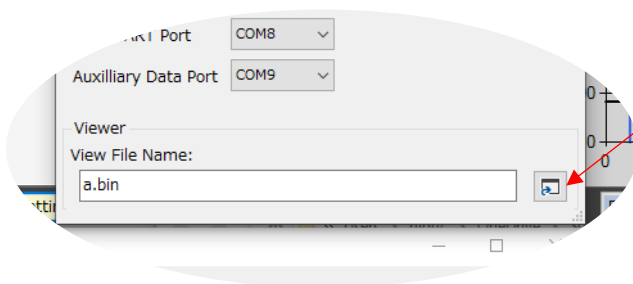


Config が通るとこの様なテキスト画面が
ロールされます。(正常)

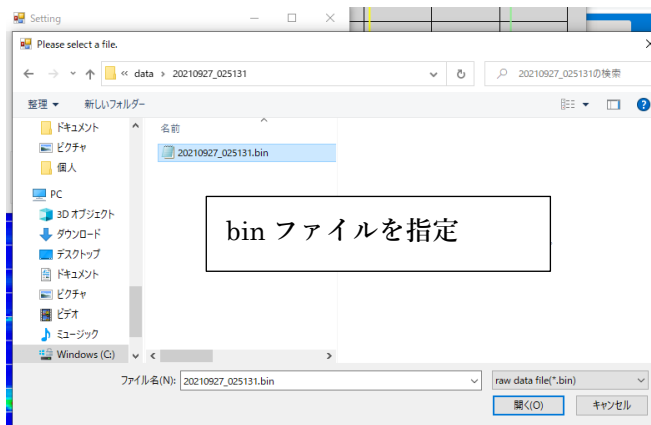
正常に動作している表示

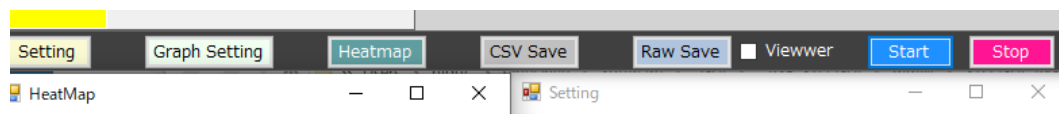


Raw Data をロードする際は Setting パネルの Viewer File Name 右横のファイル選択ボタンで当該バイナリ(bin)ファイルを読み込んでください。



ファイル操作ボタンから当該 bin ファイルを読み込んでください。





Viewer にチェックを入れて Start するとデータがロードされます。